

名胡桃の城

令和6年
遊人舎

お花見

桜前線に合わせて、今年は沼田公園と赤谷湖へ行ってきました。

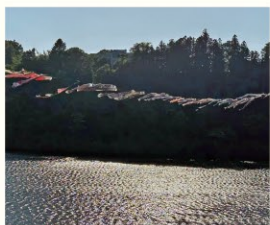
どちらもちょうど満開で、桜の優しいピンク色に心が癒されました。

「きれいだね。」「暖かくて気持ちいいね。」「と会話も弾み、春を感じながら

穏やかな時間を過ごしてきました。



● お知らせ ● 5月のイベント



赤谷湖ドライブ



よもぎ団子作り

うどん作り

テラスで手打ちうどん作りをしました。

利用者様にとっては、子供の頃から当たり前だったうどん作り。

「うどんを作ると子供の頃を思い出すよ。」と昔を懐かしみながら

手際よく行っていました。

ツヤツヤでコシのある美味しいうどんが出来上がりました。



小濱道博先生に訊く

訪問サービス、通所サービス、福祉用具、居宅介護支援については、緊急やむを得ない場合の身体拘束について、記録の作成が義務化されました。身体拘束の態様、拘束時間、その間の利用者の心身の状況、緊急やむを得ない理由の4点です。居宅介護支援について、どのような身体拘束に該当するケースがあるのかという質問も多く頂きます。例えば、利用者の認知症が進行して行動心理症状を発生してケアマネジャーに暴力行為や物を投げつけるなどの危害を及ぼすとして、家族がモニタリング訪問時に拘束服を着せていたりするケースが実際にありました。汚物をもてあそんだり、投げつけるケースもあるでしょう。これは、ケアマネジャー自身が拘束を行っている訳ではありませんが、その状況に関する記録を作成すべき事案と言えます。また、高齢者虐待防止措置未実施減算は、委員会の開催、指針の整備、研修の実施、専任の担当者の設置のいずれかを実施していない場合に、4月から減算となります。Q&Aにおいては、委員会、研修、訓練は、少人数の事業所も免れないとされました。1人ケアマネジャーの事業者や少人数の事業所は、他の事業所との共同開催などの対応が求められています。

小濱道博

小濱介護経営事務所 代表
NKK 一般社団法人
日本介護経営研究協会 専務理事
C-SR 一般社団法人
介護経営研究会 専務理事
一般社団法人介護事業支援協会 理事
C-MAS 介護事業経営研究会 顧問
ほか



桃から生まれた桃太郎

お裁縫で、可愛いらしい赤ちゃんのお人形が出来ました。桃の形や色、赤ちゃんの表情もそれぞれ違って、「可愛い顔してるね〜。」と利用者さまの顔もほころんでいます♪



今月の BESTショット

今年も
畑が始まります!



社長 コラム

にっこり食堂

みなかみ町初のこども食堂「にっこり食堂」の皆さまが、春休みに新治学童クラブで、うどんの提供をしてくださいました。

こども食堂とは、地域のボランティア団体などが、子どもたちに無料または少額で食事や団らんを提供する場所です。子どもの孤食の解消や食育、交流の場などの役割を果たしています。全国に広がりを見せ、昨年にはみなかみ町でも《にっこり食堂》が誕生しました。対象は子どもに限定せず「食べるを分かち合い、地域をつなぐ」をコンセプトに、子どもからお年寄りまで交流できる居場所を目指しています。現在、後閑の旧・朝日食堂を改装して開店準備中です。

今回の取り組みでは、本来捨てられてしまうはずだった食材を有効活用し、新治学童クラブで「うどんパーティー」を開催していただきました。笑顔あふれる会となり、子どもたちはもちろん、毎日お弁当を作っている保護者の皆さまにも好評でした。《にっこり食堂》の皆さま、心温まるひと時を提供していただき、ありがとうございました。

室橋 正晃



体験見学お気軽にどうぞ!

名胡桃の城(通所介護・通所型サービス)

〒379-1314 群馬県利根郡みなかみ町下津1962-3

TEL 0278-25-3722 FAX 0278-25-3881 事業所番号:1072700873

ホームページ yu-jin-sha.com



Instagram毎週更新しています。NAGURUMINOSHIRO



遊人舎ホームページ

